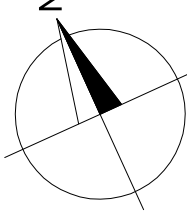
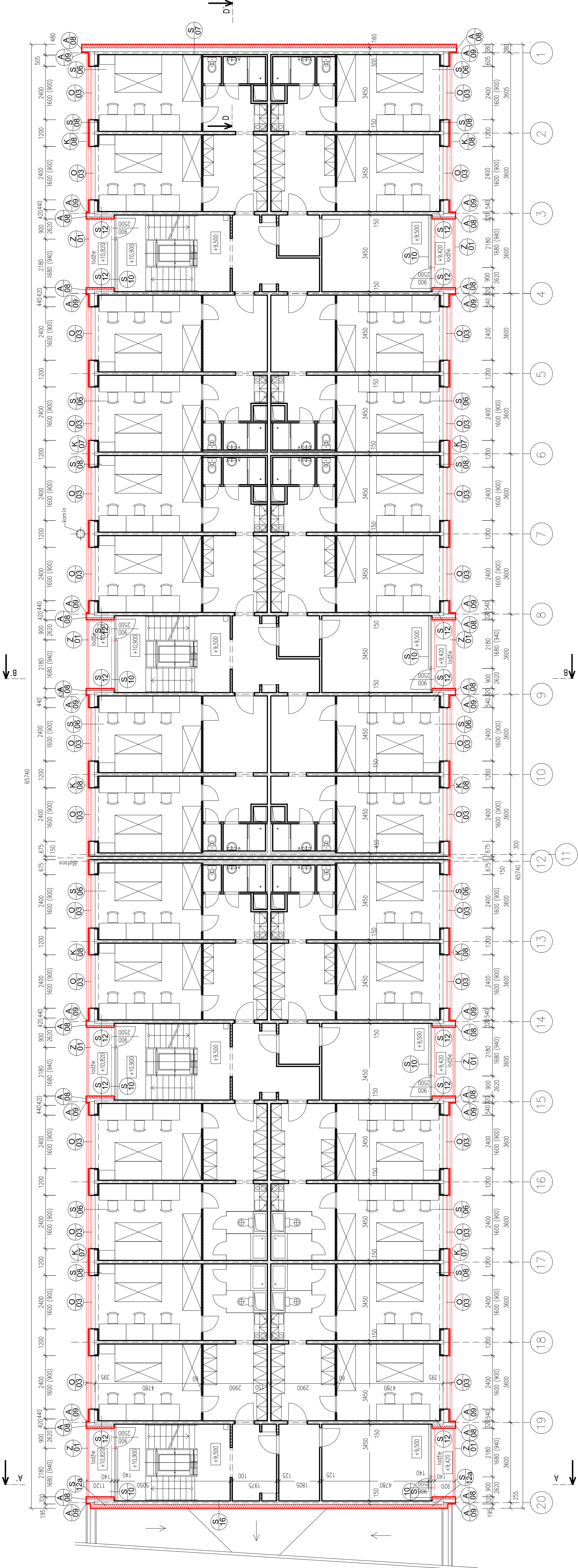


VÝPIS SKLADEB A MATERIÁLŮ

- S06 OBVODOVÁ STĚNA - PARAPETNÍ PANELY
- OMITKA
 - VNITŘNÍ SDK DESKA
 - TEPELNÁ IZOLACE VÝPLNĚMÁ TEP. IZOLACÍ
 - Z MINERÁLNÍ VLNÝ TL. 100mm
 - VNĚJŠÍ DESKA (OSB)
 - NÁTER
 - ZATEPLOVACÍ SYSTÉM ETICS
 - LEPICI TMEL
 - TEPELNÁ IZOLACE MIN. VATA TL. 160mm $\lambda=0,035\text{W/m}\cdot\text{K}$
 - TEPELNÁ IZOLACE FENOLICKÁ DESKA TL. 140mm $\lambda=0,023\text{W/m}\cdot\text{K}$
 - SKELNÁ SITOVINA
 - VÝZTUŽNÁ STĚRKA
 - VÝZTUŽNÁ STĚRKA + PENETRACE
 - FASÁDNÍ SILIKÁTOVÁ OMITKA (ZR. 1,5mm)
- S07 OBVODOVÁ STĚNA - ŠTÍTOVÝ PANE
- OMITKA
 - VNITŘNÍ ŽELEZOBETON TL. 40mm
 - TEPELNÁ IZOLACE VÝPLNĚMÁ TEP. IZOLACÍ
 - Z MINERÁLNÍ VLNÝ TL. 100mm
 - VNĚJŠÍ KERAMICKÝ PANE TL. 110mm
 - (VČETNĚ KRYCÍ VRSTVY Z VALCOVANÉHO KACÍRKU)
 - ZATEPLOVACÍ SYSTÉM ETICS
 - LEPICI TMEL
 - TEPELNÁ IZOLACE MIN. VATA TL. 160mm $\lambda=0,035\text{W/m}\cdot\text{K}$
 - TEPELNÁ IZOLACE FENOLICKÁ DESKA TL. 100mm $\lambda=0,023\text{W/m}\cdot\text{K}$
 - SKELNÁ SITOVINA
 - VÝZTUŽNÁ STĚRKA
 - VÝZTUŽNÁ STĚRKA + PENETRACE
 - FASÁDNÍ SILIKÁTOVÁ OMITKA (ZR. 1,5mm)

PŮDORYS 4.NP



- S10 OBVODOVÁ STĚNA, PARAPET LODŽIOVÉ STĚNY
- VNITŘNÍ SDK DESKA
 - RAMOVÁ KONSTRUKCE VÝPLNĚMÁ TEP. IZOLACÍ
 - Z MINERÁLNÍ VLNÝ TL. 100mm
 - VNĚJŠÍ DESKA (OSB)
 - NÁTER
 - ZATEPLOVACÍ SYSTÉM ETICS
 - LEPICI TMEL
 - TEPELNÁ IZOLACE FENOLICKÁ DESKA TL. 140mm $\lambda=0,023\text{W/m}\cdot\text{K}$
 - TEPELNÁ IZOLACE FENOLICKÁ DESKA TL. 140mm $\lambda=0,023\text{W/m}\cdot\text{K}$
 - SKELNÁ SITOVINA
 - VÝZTUŽNÁ STĚRKA
 - VÝZTUŽNÁ STĚRKA + PENETRACE
 - FASÁDNÍ SILIKÁTOVÁ OMITKA (ZR. 1,5mm)
- S12 BOČNÍ STĚNY LODŽIE
- OMITKA
 - VNITŘNÍ ŽELEZOBETON TL. 150mm
 - TEPELNÁ IZ. Z EPS TL. 40mm
 - VNĚJŠÍ KERAMICKÝ PANE TL. 110mm
 - ZATEPLOVACÍ SYSTÉM ETICS
 - LEPICI TMEL
 - TEPELNÁ IZOLACE FENOLICKÁ DESKA TL. 100mm $\lambda=0,023\text{W/m}\cdot\text{K}$
 - SKELNÁ SITOVINA
 - VÝZTUŽNÁ STĚRKA
 - VÝZTUŽNÁ STĚRKA + PENETRACE
 - FASÁDNÍ SILIKÁTOVÁ OMITKA (ZR. 1,5mm)
- S12a BOČNÍ STĚNY LODŽIE
- OMITKA
 - VNITŘNÍ ŽELEZOBETON TL. 200mm
 - ZATEPLOVACÍ SYSTÉM ETICS
 - LEPICI TMEL
 - TEPELNÁ IZOLACE FENOLICKÁ DESKA TL. 100mm $\lambda=0,023\text{W/m}\cdot\text{K}$
 - SKELNÁ SITOVINA
 - VÝZTUŽNÁ STĚRKA
 - VÝZTUŽNÁ STĚRKA + PENETRACE
 - FASÁDNÍ SILIKÁTOVÁ OMITKA (ZR. 1,5mm)

- VÝPIS PRVKŮ
- VÝPLNĚ OTVORŮ
 - 003 VÝPLNĚ OTVORŮ
 - KLEMPÍŘSKÉ VÝROBK
 - K06 - K17 OPLECHOVÁNÍ PARAPETU OKEN
 - ZAMEČNÍČKÉ VÝROBK
 - 202 - 203 ZÁBRADLÍ
 - OSTATNÍ VÝROBK
 - A08 TEPELNÁ IZ. MINERÁLNÍ VATA TL. 20mm
 - A09 TEPELNÁ IZ. MINERÁLNÍ VATA TL. 60mm

POZN.: PŘED REALIZACÍ BUDOVY PROVĚŘENY ODTŘHOVÉ A VÝTAHOVÉ ZKOUSKY A BUDE URČEN TYP KOTVENÍ IZOLANTU.
POČET KOTVENÍ A KOTVENÍ PLÁN URČÍ DODAVATEL PO KONZULTACI S PROJEKTAŇEM.

Autorizační razítko	Investor	Projekční kancelář
	Technická univerzita v Liberci Studentská 1402/2 461 17 Liberec 1	Ing. Radovan Novotný Projektant v oboru PS Veselka 97 Liberec 6
		IČO:490 80 300, č.autorizace: 0500722 mail:novotny@unirelax.cz, tel:485 13 36 55, 602433611

Vedoucí proj.	Zodpovědný proj.	Vypracoval	Stupeň	DSP
Ing. Radovan Novotný		Kateřina Činulová	Ev. číslo	14/2021
Akce			Formát	4 x A4
			Datum	I.2021
Název akce			Měřítko	1 : 100
Zlepšení tepelné ochrany obvodového pláště kolejí Harcov, budovy "D"			Číslo paré	Číslo výkresu
Výkres				
Půdorys 4.NP NOVÝ STAV				

N06